

7. ELIMINARE PRODUS

În conformitate cu Directiva Europeană 2008/98/CE privind deșeurile și punerea în aplicare a acestora în conformitate cu legislația națională, instrumentele, utilajele care au ajuns la sfârșitul vieții trebuie colectate separat și returnate la o instalație de reciclare compatibilă cu legislația în domeniul protejării mediului.

**DECLARAȚIE DE CONFORMITATE**

SC GOLDEN FISH SRL, având sediul social în Stefanestii de Jos, Linia de Centura 5, CTPark Bucharest North, Judetul Ilfov, Romania, înregistrată la Registrul Comerțului Ilfov cu nr. J23/2652/2016, CUI RO 22908031, prin reprezentant legal Pastrav Gabriel Constantin în calitate de Administrator, declarăm pe propria răspundere, cunoscând prevederile art. 292 Cod Penal care privește la falsul în declarații, faptul că produsul:

**“BATERIE PERETE CU DUS PE MIJLOC DS-91026 GF-0091
BATERIE PERETE DS-91018 GF-1144”**

care face obiectul acestei declarații de conformitate nu pune în pericol viața, sănătatea și securitatea muncii, nu produce impact negativ asupra mediului.

Păstrav Gabriel Constantin

Semnat pentru și în numele: S.C. GOLDEN FISH SRL
Nume și prenumele persoanei împuternicite:
Micul Fermier - Depozitul Central Stefanestii de Jos, Linia de Centura 5, CTPark Bucharest North, Stefanestii de Jos, Ilfov 077175
email: service@micul-fermier.ro; contact@micul-fermier.ro
Tel: +40 751 098 855; +40 746 533 474



(Semnatura și stampila)

CERTIFICAT DE GARANTIE

Denumirea produsului Model/Serie

Nr. factură Data cumpărării

Vânzător Magazin

Adresa magazin

Numele cumpărătorului

Adresa cumpărătorului

Semnătură Cumpărător



IMPORTATOR :
GOLDEN FISH SRL
(service@micul-fermier.ro)
FABRICAT în PRC

MANUAL DE UTILIZARE ȘI ÎNTREȚINERE**Baterie perete cu dus pe mijloc DS-91026
Baterie perete DS-91018**

GF-0091
(Baterie cu dus)



GF-1144
(Baterie perete)



În numele echipei noastre, vă mulțumim pentru încrederea pe care ne-ați acordat-o prin cumpărarea acestui produs și vă asigurăm de întreaga noastră colaborare. Echipa noastră vă stă la dispoziție pentru orice problemă tehnică sau comercială:
GOLDEN FISH SRL - Micul Fermier - Depozitul Central Stefanestii de Jos, Linia de Centura 5, CTPark Bucharest North, Stefanestii de Jos, Ilfov 077175
email: service@micul-fermier.ro; contact@micul-fermier.ro
Tel: +40 751 098 855; +40 746 533 474



CITIȚI CU ATENȚIE PREZENTELE INSTRUCȚIUNI DE FUNCȚIONARE ÎNAINTE DE PRIMA PUNERE ÎN FUNCȚIUNE A PRODUSULUI ȘI RESPECTAȚI OBLIGATORIU INSTRUCȚIUNILE DE SIGURANȚĂ!
NERESPECTAREA INDICAȚIILOR DIN PREZENTUL MANUAL SCUTEȘTE PRODUCĂTORUL DE ORICE RĂSPUNDERE ȘI DUCEREA LA PIERDEREA GARANȚIEI!
PĂSTRAȚI ACEST MANUAL PENTRU REFERINȚE ULTERIOARE.

1. INFORMAȚII GENERALE

Prezentul manual a fost redactat pe baza documentelor originale realizate de către producător și a fost localizat pentru comercializare pe piața locală. În acest document se regăsesc integral toate indicațiile originale provenite de la producător. Protejați-vă pe dumneavoastră și pe ceilalți de rănire prin utilizarea corectă a produsului - citiți manualul înainte a primei utilizări și urmați toate măsurile de siguranță.

2. INSTRUCȚIUNI DE SIGURANȚĂ

➤ După îndepărtarea ambalajului, verificați integritatea ansamblului și în caz de deteriorare vizibilă, nu-l utilizați și contactați vânzătorul.

3. DESCRIEREA PRODUSULUI

Bateria de baie GF-0091,GF-1144 este un obiect sanitar de uz casnic. Mod de utilizare: Bateria de baie GF-0091, GF-1144 se fixează în perete - deservind fie cabina de dus, fie cada.

Beneficii:

- practica
- aspect clasic;
- fiabilitate la un pret rezonabil.

Avantaje:

- ușor de instalat și utilizat;
- kit instalare complet

Model	GF-0091	GF-1144
Brand	Sanit Lux	Sanit Lux
Finisaj	Cromat	Cromat
Numar bucati/bax	10	10
Numar bucati/set	1	1
Tip comanda	Monocomanda	Monocomanda
Tip montare	Pe perete	Pe perete
Tip pipa	Fixa	Fixa
Tip produs	Baterii baie	Baterii baie
Utilizare	Baie	Baie

Continut pachet

Baterie 1 buc.

*Furtun flexibil cu para dus1 buc (doar la GF-0091)

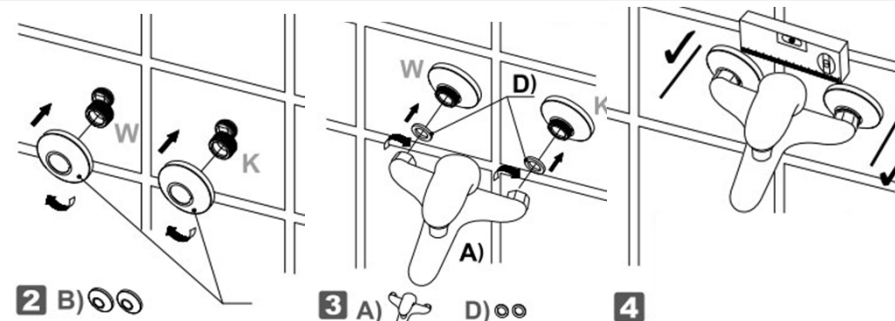
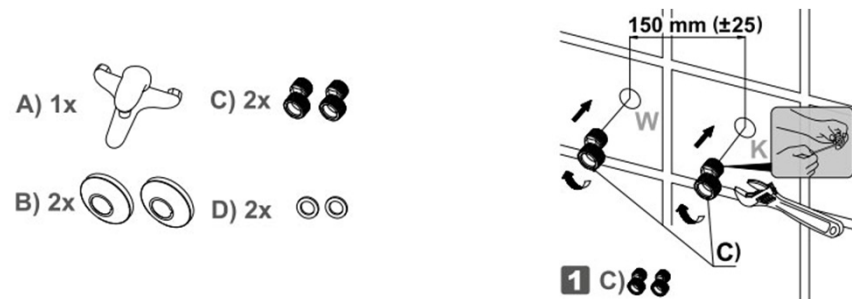
*Fixator furtun dus1 buc (doar la GF-0091).

Elemente de fixare excentrice...2buc.

Instrucțiuni de utilizare 1 buc.

4. ASAMBLAREA PRODUSULUI

Produsul se instalează urmând ordinea prezentată în figurile de mai jos :



5. INSTRUCȚIUNI DE UTILIZARE

Înainte de instalare și punere în funcțiune:

spălați bine conductele de alimentare cu apă înainte de a continua cu instalarea bateriei, astfel încât să nu rămână așchii, reziduuri de sudură, ambalare cu spumă sau alte impurități în interiorul conductelor. Reziduurile pot trece prin conductele slab spălate sau liniile de alimentare cu apă în baterie, ceea ce poate deteriora garniturile / inelele O.

CONDITII DE GARANTIE

Perioada de garanție pentru baterie este de 24 luni pentru persoane fizice și 12 luni pentru persoane juridice de la data vânzării, confirmată printr-o nota de pe cardul de garanție. Garanția se aplică bateriilor care au fost instalate în conformitate cu instrucțiunile de instalare și care au fost operate corespunzător în conformitate cu recomandările producătorului pentru utilizarea și îngrijirea produsului. Garanția acoperă toate defectele de fabricație. Garanția este valabilă numai cu completarea corectă a acestui cupon, prezența unei chitanțe de numerar sau de vânzare care indică data și locul de cumpărare. Această garanție nu se aplică dacă instrucțiunile de instalare, întreținere și îngrijire nu sunt respectate; daune în timpul transportului, instalării și utilizării necorespunzătoare; repararea sau modificarea produsului de către persoane neautorizate (neautorizate să efectueze astfel de lucrări); utilizarea produsului în alt scop decât cel funcțional al acestuia. Deteriorările mecanice, zgârieturile, precum și uzura normală a componentelor sunt excluse din garanție.

6. ÎNTREȚINERE

Pentru a vă menține bateria curată în fiecare zi, utilizați detergenți lichizi, nonabrazivi, mecanică. Se recomandă utilizarea agenților de curățare care nu conțin acizi, alcalini, acetona etc. nu utilizați produse abrazive, deoarece acest lucru poate deteriora suprafața bateriei. Ștergeți bateria zilnic cu o cârpă moale pentru a evita depunerile de calcar.